

Serramenti in

# Acciaio

# tagliafuoco

I nostri serramenti tagliafuoco EI30 / EI60 / EI90 / EI120 in acciaio offrono una protezione sicura e affidabile per ambienti residenziali e commerciali, garantendo una barriera efficace contro la propagazione del fuoco, senza rinunciare a un design elegante e funzionale.

- PORTA VETRATA A BATTENTE
- PORTA VETRATA PLUS A BATTENTE
- FINESTRA A BATTENTE
- VETRATA FISSA
- VETRATA FISSA ORIZZONTALE
- VETRATA FISSA ORIZZONTALE CALPESTABILE
- FACCIATA CONTINUA

**Resistenza al fuoco:** EI30 / EI60 / EI90 / EI120

**Prestazioni:** Isolamento Termico ed Isolamento Acustico


**Applicazioni:** Ideali per ambienti residenziali, uffici, negozi e piccole strutture, dove una protezione da incendi moderati è sufficiente.

LINEA ACCIAIO

## Porta vetrata tagliafuoco

VITREX F6  
EI<sub>2</sub>30/60

VITREX F7  
EI<sub>2</sub>90/120

Marcatura  conforme alle UNI EN 1634-1

Disponibile nelle classi EI<sub>2</sub>30/60 - EI<sub>2</sub>90/120

Soluzione ad anta singola o doppia



Le **porte tagliafuoco VITREX F6 e VITREX F7** sono realizzati in tubolare d'acciaio profilato con alette di battuta. Sono dotati di lastre isolanti a base di calciosilicati e guarnizioni autoespandenti per fumi caldi perimetrali, oltre a guarnizioni di battuta per fumi freddi. La struttura consente diverse configurazioni di montaggio grazie all'accoppiamento delle sezioni Z, L, T.

L'**anta** è composta da profili T o Z, complanari al telaio, con fermavetro posizionato a spingere o a tirare.

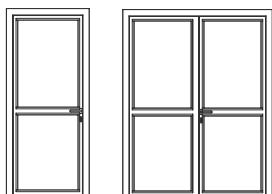
Il traverso centrale è a 950 mm dal pavimento, con opzione di omettere il traverso.

Il **vetro tagliafuoco**, fornito non montato è stratificato e temperato, con materiale intumescente, classificato 1B1 con spessori da 16 a 25 mm per i serramenti EI<sub>2</sub>30/60 e da 38 a 50 mm per i serramenti EI<sub>2</sub>90/120.

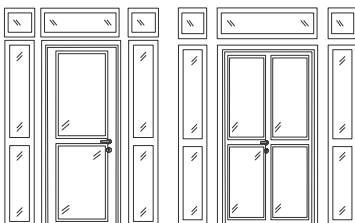
Le **cerniere** sono regolabili e fissate ai profili per un'elevata stabilità.

Le **serrature antincendio** sono ad un punto di chiusura con cilindro a tre chiavi. Nell'anta secondaria è prevista una contro serratura antincendio per il comando aste alto/basso, inserita all'interno del profilo con pozzetto a pavimento.

Il tutto è completato da **chiudiporta e finiture in colori RAL** personalizzabili.



<b>1 battente / 2 battenti</b>	<b>EI<sub>2</sub>30</b>	<b>EI<sub>2</sub>60</b>	<b>EI<sub>2</sub>90</b>	<b>EI<sub>2</sub>120</b>
Spessore serramento:	60 mm	60 mm	80 mm	80 mm
Peso porta:	45 kg/m <sup>2</sup>	60 kg/m <sup>2</sup>	95 kg/m <sup>2</sup>	115 kg/m <sup>2</sup>
Spessore vetro ca.:	16 mm	25 mm	38 mm	50 mm



### Porta composta 1 o 2 ante

Offriamo la possibilità di fornire porte tagliafuoco configurate con fiancoluce e/o sopraluce in classi EI30/60, disponibili sia ad un'anta che a due ante per soddisfare le esigenze di sicurezza e design in ogni progetto.

### Finiture RAL standard



9003

9001

1013

7010

7013

7016

7022

7035

7042

8019

9005

9006

## SERRAMENTI VETRATI TAGLIAFUOCO

**Chiudiporta** aereo a slitta garantisce un movimento più lineare e silenzioso dell'anta, migliorando sia la fluidità che la discrezione della chiusura. Disponibile con finitura in argento. Per le porte a due battenti, il regolatore di chiusura è integrato nelle slitte.

**Cerniere a 3 ali registrabili** garantiscono maggiore stabilità e resistenza, consentendo una regolazione precisa per assicurare una chiusura corretta e sicura della porta.

**Traverso centrale** per distribuire in modo uniforme il peso e migliorare la rigidità dell'intera struttura. La sua installazione è opzionale in base ai requisiti di resistenza ed al design d'installazione.

**Serratura antincendio** dotata di un sistema a 1 punto di chiusura, fornisce un bloccaggio sicuro della porta, prevenendo l'apertura accidentale o non autorizzata. Include un cilindro di sicurezza fornito con tre chiavi.

**Controserratura antincendio** in combinazione con la serratura principale, mantiene la porta sigillata durante un incendio, potenziando la resistenza al fuoco del serramento.

**Maniglia antincendio** in acciaio inox satinato, resiste alla corrosione e all'usura, adatta a utilizzi intensivi e frequenti. Conforme alle normative antincendio, certificata per garantire il funzionamento sicuro in caso di alte temperature.



**Nota tecnica:** Il serramento è disponibile anche con profili in acciaio a **taglio termico EI 30/ EI 60**

### MONTAGGIO

**Supporto rigido:** con tasselli o turboviti

**Precassa in acciaio:** (da ordinare separatamente) con viti autofilettanti 4,8x19 mm

**Pareti ed elementi strutturali con protettivo perimetrale:** con viti 4,8x32 mm

DIMENSIONI	30/60 1 battente	30/60 2 battenti	90/120 1 battente	90/120 2 battenti
L min con maniglia	600 mm		650 mm	
L min asimmetrica con maniglia		980 mm (580+400)		1100 mm (700+400)
L min simmetrica con maniglia		1160mm (580+580)		1200mm (600+600)
L min asimmetrica con maniglione antipanico		1500 mm* (L2>500)		1700 mm* (L2>700)
L min simmetrica con maniglione antipanico		1400 mm* (700+700)		1600 mm* (800+800)
L min con maniglione antipanico	750 mm		800 mm	
L max con o senza maniglione	1450 mm	256 mm	1410 mm	2400 mm
H min per vie di esodo	2080 mm	2080 mm	2080 mm	2080 mm
H max realizz. con traverso	2748 mm	2748 mm	2510 mm	2510 mm
H max realizz. senza traverso	2500 mm	2500 mm	2510 mm	2510 mm
Vincolo di superficie	m <sup>2</sup> = 3,8	m <sup>2</sup> =6,6	m <sup>2</sup> = 3,8	m <sup>2</sup> =6,6

PASSAGGIO NETTO CON ANTA A 90°	30/60 1 battente	30/60 2 battenti	90/120 1 battente	90/120 2 battenti
Con maniglia a leva	-295 mm	-430 mm	-430 mm	-470 mm
Con maniglione tipo Push	-265 mm	-370 mm	-370 mm	-410 mm
Passaggio all'anta	-200 mm	-240 mm	-240 mm	-280 mm

LINEA ACCIAIO

## Porta vetrata PLUS tagliafuoco

VITREX F6 PLUS  
EI<sub>2</sub>30/60

Marcatura **CE** conforme alle UNI EN 1634-1

Disponibile nelle classi EI<sub>2</sub>30/60

Soluzione ad anta singola o doppia



Le **porte tagliafuoco VITREX F6 PLUS** sono realizzati in tubolare d'acciaio profilato con alette di battuta. Sono dotati di lastre isolanti a base di calciosilicati e guarnizioni autoespandenti per fumi caldi perimetrali, oltre a guarnizioni di battuta per fumi freddi. La struttura consente diverse configurazioni di montaggio grazie all'accoppiamento delle sezioni Z e L, con uno spessore di 60 mm per le ante e 80 mm per il telaio maggiorato.

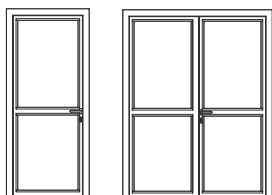
L'**anta** è composta da profili T o Z, con fermavetro posizionabile a spingere o a tirare. Il traverso centrale è a 950 mm dal pavimento, con opzione di omettere il traverso.

Il **vetro tagliafuoco**, fornito non montato è stratificato e temperato, con materiale intumescente, classificato 1B1 con spessori da 16 e 25 mm per i serramenti EI<sub>2</sub>30/60.

Le **cerniere a scomparsa** sono regolabili e fissate ai profili per un'elevata stabilità.

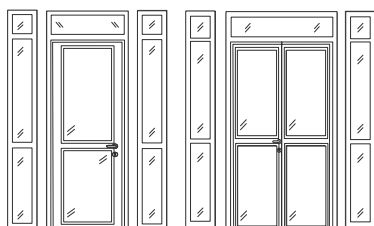
Le **serrature antincendio** sono ad un punto di chiusura con cilindro a tre chiavi. Nell'anta secondaria è prevista una contro serratura antincendio per il comando aste alto/basso, inserita all'interno del profilo con pozzetto a pavimento.

Il tutto è completato da **chiudiporta a scomparsa** e **finiture in colori RAL** personalizzabili.



### 1 battente / 2 battenti

	EI <sub>2</sub> 30	EI <sub>2</sub> 60
Spessore serramento:	80 mm	80 mm
Peso porta:	45 kg/m <sup>2</sup>	60 kg/m <sup>2</sup>
Spessore vetro ca.:	16 mm	25 mm



### Porta composta 1 o 2 ante

La vetrata complessa Plus non può essere fornita come un'unica unità, ma deve essere composta dall'accoppiamento delle diverse tipologie: apribile, sopra/luce e/o fiancoluce.

*N.B. : Fiancoluci e sopra/luce saranno dotati di un profilo maggiorato di 80 mm.*

### Finiture RAL standard



9003 9001 1013 7010 7013 7016 7022 7035 7042 8019 9005 9006

## SERRAMENTI VETRATI TAGLIAFUOCO

**Chiudiporta a scomparsa** garantisce un movimento più lineare e silenzioso dell'anta sul telaio, migliorando sia la fluidità che la discrezione della chiusura, con una massima apertura dell'anta di 120°. Disponibile con finitura delle leve, argento.

**Cerniere a scomparsa** garantiscono maggiore stabilità e resistenza, permettendo una regolazione precisa per una chiusura corretta e sicura, con una massima apertura dell'anta di 100°.

**Fermo anta a pavimento Obbligatorio** garantisce l'integrità delle ante e la sicurezza delle persone.

**Serratura antincendio** dotata di un sistema a 1 punto di chiusura, fornisce un bloccaggio sicuro della porta, prevenendo l'apertura accidentale o non autorizzata. Include un cilindro di sicurezza fornito con tre chiavi.

**Maniglia antincendio** in acciaio inox satinato, resiste alla corrosione e all'usura, adatta a utilizzi intensivi e frequenti. Conforme alle normative antincendio, certificata per garantire il funzionamento sicuro in caso di alte temperature.



### MONTAGGIO

**Supporto rigido:** con tasselli o turboviti

**Precassa in acciaio:** (da ordinare separatamente) con viti autofilettanti 4,8x19 mm

**Pareti ed elementi strutturali con protettivo perimetrale:** con viti 4,8x32 mm

DIMENSIONI	30/60 1 battente	30/60 2 battenti
L min con o senza maniglione	800 mm	
L min simmetrica con o senza maniglione		1600 mm (800+800)
L max con o senza maniglione	1200 mm	2150 mm
H min per vie di esodo	2080 mm	2080 mm
H max realizz.	2300 mm	2300 mm

PASSAGGIO NETTO CON ANTA A 90°	30/60 1 battente	30/60 2 battenti
Con maniglione a leva	-250 mm	-340mm
Con maniglione tipo Push	-220 mm	-280 mm
Passaggio all'anta	-160 mm	-160 mm

LINEA ACCIAIO

## Finestra tagliafuoco

VITREX F6  
EI<sub>2</sub>30/60

VITREX F7  
EI<sub>2</sub>90/120

Marcatura **CE** conforme alle UNI EN 1634-1

Disponibile nelle classi EI<sub>2</sub>30/60 - EI<sub>2</sub>90/120

Soluzione ad anta singola o doppia



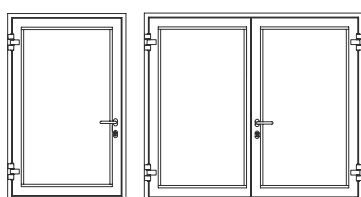
Le **finestre tagliafuoco VITREX F6** e **VITREX F7** sono realizzate in tubolare d'acciaio profilato, zincato e asolato, con alette di battuta. Sono dotate di lastre isolanti a base di calciosilicati e guarnizioni autoespandenti per fumi caldi, oltre a guarnizioni di battuta per fumi freddi. La struttura consente varie configurazioni di montaggio grazie all'accoppiamento delle sezioni T, Z e L, con uno spessore totale di 60 mm per i serramenti EI<sub>2</sub>30/60 e 80 mm per quelli EI<sub>2</sub>90/120.

Il **vetro tagliafuoco**, fornito non montato, è stratificato e temperato, con materiale intumescente classificato 1b1, disponibile con spessori da 16 a 25 mm per i serramenti EI<sub>2</sub>30/60 e da 38 a 50 mm per i EI<sub>2</sub>90/120.

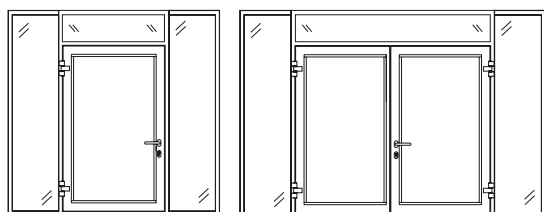
Le **cerniere a 3 ali** sono regolabili e fissate ai profili per garantire un'elevata stabilità.

Le **serrature antincendio** sono ad un punto di chiusura con cilindro a tre chiavi. Nell'anta secondaria è prevista una contro serratura antincendio per il comando aste alto/basso, inserita all'interno del profilo con pozzetto a pavimento.

Completano la dotazione la **mezza maniglia**, il **chiudiporta**, e **finiture in colori RAL**.



1 battente / 2 battenti	EI <sub>2</sub> 30	EI <sub>2</sub> 60	EI <sub>2</sub> 90	EI <sub>2</sub> 120
Spessore serramento:	60 mm	60 mm	80 mm	80 mm
Peso finestra:	45 kg/m <sup>2</sup>	60 kg/m <sup>2</sup>	95 kg/m <sup>2</sup>	115 kg/m <sup>2</sup>
Spessore vetro ca.:	16 mm	25 mm	38 mm	50 mm



### Finestra composta 1 o 2 ante

Offriamo la possibilità di fornire finestre tagliafuoco configurate con fianco luce e/o sopra luce in classi EI30/60 e EI90/120, disponibili sia ad un'anta che a due ante per soddisfare le esigenze di sicurezza e design in ogni progetto.

### Finiture RAL standard



9003

9001

1013

7010

7013

7016

7022

7035

7042

8019

9005

9006

## SERRAMENTI VETRATI TAGLIAFUOCO

**Chiudiporta** aereo garantisce un movimento più lineare e silenzioso dell'anta sul telaio, migliorando sia la fluidità che la discrezione della chiusura. Disponibile con finitura in argento.

**Cerniere a 3 ali registrabili** garantiscono maggiore stabilità e resistenza, consentendo una regolazione precisa per assicurare una chiusura corretta e sicura della finestra.

**Serratura antincendio** dotata di un sistema a 1 punto di chiusura, fornisce un bloccaggio sicuro della finestra, prevenendo l'apertura accidentale o non autorizzata.

**Mezza maniglia** resiste alla corrosione e all'usura, adatta a utilizzi intensivi e frequenti.



**Nota tecnica:** Il serramento è disponibile anche con profili in acciaio a **taglio termico EI 30/ EI 60**

### MONTAGGIO

**Supporto rigido:** con tasselli o turboviti

**Precassa in acciaio:** (da ordinare separatamente) con viti autofilettanti 4,8x19 mm

**Pareti ed elementi strutturali con protettivo perimetrale:** con viti 4,8x32 mm

DIMENSIONI	30/60 1 battente	30/60 2 battenti	90/120 1 battente	90/120 2 battenti
FM minimo (L x H)	480 x 700 mm	900 (450 + 450) x 800 mm	600 x 700 mm	1100 (550 + 550) x 800 mm
FM massimo (L x H)	1220 x 2000 mm	2000 x 2000 mm	1220 x 1800 mm	1800 x 1800 mm
H maniglia 400 mm	HVM < 1000 mm	HVM < 1000 mm	HVM < 1000 mm	HVM < 1000 mm
H maniglia centrale	HVM ≤ 1300 mm	HVM ≤ 1300 mm	HVM ≤ 1300 mm	HVM ≤ 1300 mm
H maniglia 650 mm	HVM > 1300 mm	HVM > 1300 mm	HVM > 1300 mm	HVM > 1300 mm
Serratura a due punti di chiusura	HVM > 2000 mm	HVM > 2000 mm	HVM > 1800 mm	HVM > 1800 mm

### ATTENZIONE

**Finestra 1 battente** La larghezza del vano deve essere inferiore all'altezza

**Finestra 2 battenti** La larghezza del vano deve essere inferiore al doppio dell'altezza

LINEA ACCIAIO

## Vetrata fissa tagliafuoco

VITREX F5  
EI<sub>2</sub>30/60

VITREX F1.1  
EI<sub>2</sub>90/120

Marcatura **CE** conforme alle UNI EN 1634-1

Disponibile nelle classi EI<sub>2</sub>30/60 - EI<sub>2</sub>90/120

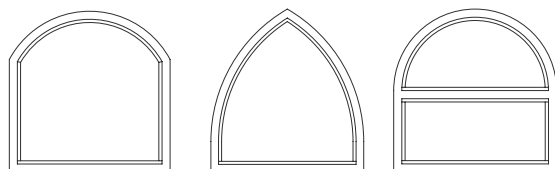


Le **vetrate fisse tagliafuoco VITREX F5 e VITREX F1.1** sono realizzate in tubolare d'acciaio profilato con allette di battuta. Sono dotate di lastre isolanti a base di calciosilicati e guarnizioni autoespandenti per fumi caldi perimetrali. La struttura ha uno spessore totale di 60 mm per i serramenti EI<sub>2</sub>30/60 e 80 mm per i serramenti EI<sub>2</sub>90/120.

Il **vetro tagliafuoco**, fornito non montato è stratificato e temperato, con materiale intumescente, classificato 1B1 con spessori da 16 e 25mm per i serramenti EI<sub>2</sub>30/60 e da 38 e 50mm per i serramenti EI<sub>2</sub>90/120.

**Finiture in colori RAL** personalizzabili.

### AD ARCO REGOLARE

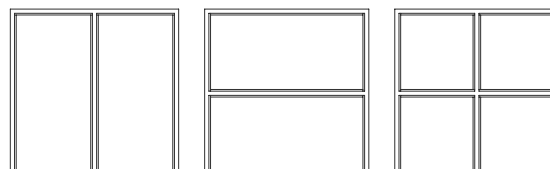


a sesto ribassato

gotico

a tutto sesto

### CON TRAVERSO



verticale

orizzontale

doppio

Non sono possibili coprifilature

### Vetrata Fissa

	EI <sub>2</sub> 30	EI <sub>2</sub> 60	EI <sub>2</sub> 90	EI <sub>2</sub> 120
Spessore serramento:	60 mm	60 mm	80 mm	80 mm
Peso:	45 kg/m <sup>2</sup>	60 kg/m <sup>2</sup>	95 kg/m <sup>2</sup>	115 kg/m <sup>2</sup>
Spessore vetro ca.:	16 mm	25 mm	38 mm	50 mm

### Finiture RAL standard



9003

9001

1013

7010

7013

7016

7022

7035

7042

8019

9005

9006



## Prestazioni antincendio elevate

Le vetrate fisse offrono una protezione efficace contro le fiamme, il calore radiante e il passaggio di fumo, contribuendo alla sicurezza delle persone all'interno degli edifici.

## Integrazione con il design architettonico

Grazie alla possibilità di scegliere tra diverse finiture e colori, le vetrate si adattano perfettamente a qualsiasi stile architettonico.

## Manutenzione ridotta

Le vetrate fisse tagliafuoco sono progettate per richiedere una manutenzione minima, grazie alla qualità dei materiali e all'attenzione alla durabilità.

## Design versatile

Oltre alle elevate performance di sicurezza, la vetrata fissa si integra perfettamente in qualsiasi contesto architettonico grazie alle finiture personalizzabili nei colori RAL.

**Nota tecnica:** Il serramento è disponibile anche con profili in acciaio a **taglio termico EI 30/ EI 60**



## MONTAGGIO

**Supporto rigido:** con tasselli o turboviti

**Precassa in acciaio:** (da ordinare separatamente) con viti autofilettanti 4,8x19 mm

**Pareti ed elementi strutturali con protettivo perimetrale:** con viti 4,8x32 mm

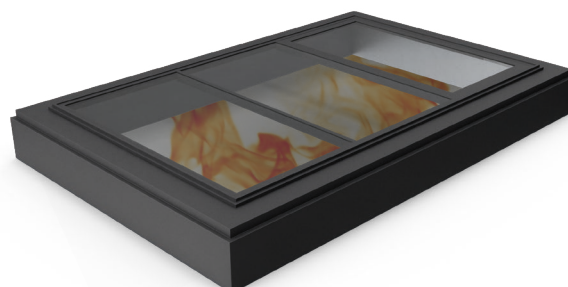
DIMENSIONI	30/60	90/120
FM minimo	L 350 mm	L 350 mm
HVM massima	3200 mm	3000 mm
LVM massima	nessun limite	nessun limite
L x H max del vetro consigliato	1600 x 2800 mm	1300 x 2500 mm
Raggio minimo - PROFILO STANDARD	≥ 1000 mm	≥ 1000 mm
Diametro - PROFILO STANDARD	≥ 2000 mm	≥ 2000 mm
Raggio minimo - PROFILO SLIM	≥ 450 mm	≥ 450 mm
Diametro - PROFILO SLIM	≥ 900 mm	≥ 900 mm

LINEA ACCIAIO

## Vetrata orizzontale tagliafuoco e vetrata orizzontale calpestabile tagliafuoco

VITREX F9  
FloorSystem  
EI<sub>2</sub>60

VITREX F9  
FloorSystem calpestabile  
EI<sub>2</sub>60



Marcatura CE conforme alle UNI EN 1365-2

Disponibile nelle classi EI<sub>2</sub>60

La **vetrata tagliafuoco VITREX F9 orizzontale** è realizzata con tubolare portante in acciaio ed è dotata di isolanti a base di silicati inorganici con guarnizioni termoespandenti lungo tutto il perimetro interno ed esterno. Il telaio, con uno spessore di 80 mm, presenta un peso di 60 kg/m<sup>2</sup>. La struttura consente diverse configurazioni, anche con l'aggiunta di **traversi** per soddisfare specifiche esigenze progettuali.

Il **vetro tagliafuoco**, fornito non montato, è stratificato e temperato, con materiale intumescente e una classificazione 1B1, con uno spessore di 27 mm.

Grazie all'incameramento del **vetro calpestabile** da 37 mm, oltre la sua proprietà antiscivolo, consente una sicura e comoda attraversabilità. Il telaio della **vetrata orizzontale calpestabile**, con uno spessore di 110 mm, presenta un peso di 150 kg/m<sup>2</sup>.

Disponibile in una vasta gamma di **colori RAL** personalizzabili, la vetrata VITREX F9 si adatta perfettamente a qualsiasi contesto architettonico, garantendo alti standard estetici e funzionali.



Vetrata Fissa	Orizzontale	Orizzontale Calpestabile
Dimensione massima	1200 x 2300 mm	1200 x 2300 mm
Spessore Vetro Tagliafuoco	27 mm	27 mm
Spessore Vetro Calpestabile	/	78 mm ( 27 EI60+14 camera+37 stratificato)
Spessore telaio	80 mm	110 mm

### Finiture RAL standard



LINEA ACCIAIO

## Facciata continua tagliafuoco in acciaio

SILVIFIRE  
EI<sub>2</sub>30/60/90

Marcatura **CE** conforme alle UNI EN 1364-1

Sistema certificato secondo laUNI EN 13830

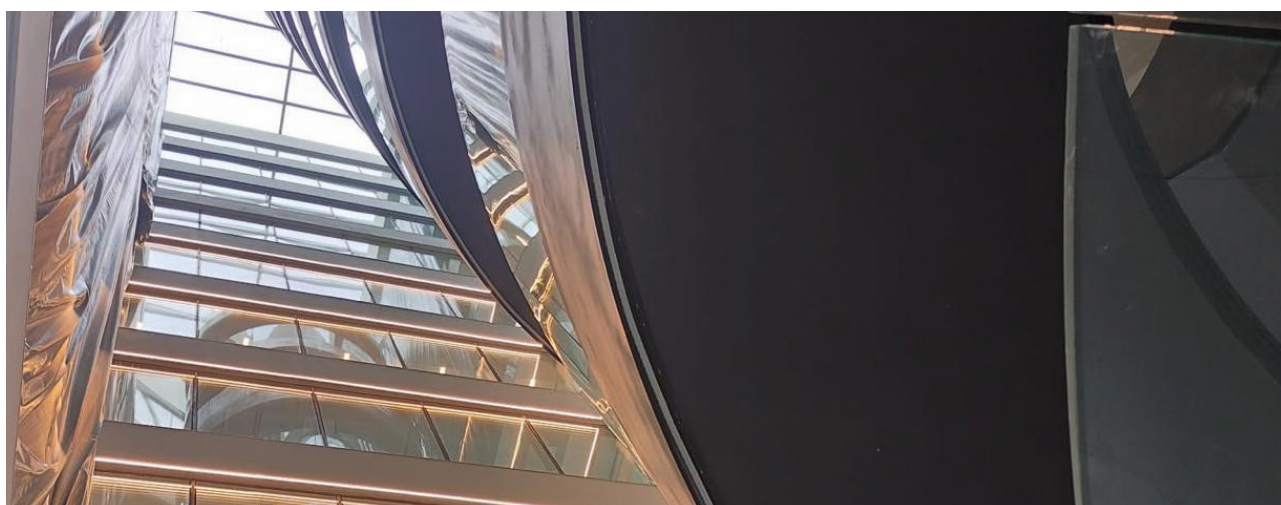
Disponibile nelle classi EI<sub>2</sub>30/60/90



Il **sistema di facciata continua SILVIFIRE** si distingue per i suoi profili sottili con larghezze in vista ridotte, perfetto per ampie superfici vetrate e coperture inclinate. Questa soluzione avanzata in acciaio e vetro, con **montanti e traversi**, è progettata per offrire prestazioni eccellenti in termini di resistenza al vento, isolamento termico, permeabilità all'aria.

**Certificato dall'Istituto Giordano Spa**, il sistema SILVIFIRE consente di creare facciate e pareti vetrate modulari, semplificando la posa in opera grazie a un design studiato per alloggiare specchiature vetrate di peso considerevole senza necessità di accorgimenti particolari. La sua **elevata resistenza alle sollecitazioni** rende questo sistema particolarmente adatto per progetti complessi e di grandi dimensioni.

Il sistema permette di utilizzare un unico profilo in acciaio per realizzare facciate con un impatto visivo minimo del telaio, mantenendo un'estetica curata grazie a **pressori in acciaio** e **copertine esterne in alluminio**. Inoltre, la personalizzazione delle **finiture RAL** consente di adattare la facciata alle esigenze estetiche specifiche.



### Finiture RAL



## **CONTATTI PER SETTORE**

- [commerciale@glassfire.it](mailto:commerciale@glassfire.it)
- [amministrazione@glassfire.it](mailto:amministrazione@glassfire.it)
- [tecnico@glassfire.it](mailto:tecnico@glassfire.it)
- [consegne@glassfire.it](mailto:consegne@glassfire.it)

### **CAPO AREA NORD**

Geom. DONATO COLUCCI  
[donato.c@glassfire.it](mailto:donato.c@glassfire.it)

Abruzzo, Basilicata, Campania, Calabria,  
Marche, Molise, Lazio, Puglia, Sicilia,  
Sardegna, Toscana, Umbria

### **CAPO AREA SUD**

ALFONSO PAPPALARDO  
[pappalaro.al@gmail.com](mailto:pappalaro.al@gmail.com)

Emilia Romagna, Friuli Venezia Giulia, Liguria,  
Lombardia, Piemonte, Trentino Alto Adige,  
Valle d'Aosta, Veneto

Sede operativa: Via Labriola, snc - (Zona Industriale) 73019 Trepuzzi ▪ LECCE ▪ Italy

Telefono: +39 0832 757979 / 760241

PEC: [glassfiresrl@legalmail.it](mailto:glassfiresrl@legalmail.it)

Sito web: [www.glassfire.it](http://www.glassfire.it)

Sede legale: Via Pietro Marti, 9 - 73100 LECCE - ITALY

P.IVA: IT03972870756

